

Sweets China 2009



Building
Sweet Visions
for **Business**



22 - 24 ottobre 2009
Shanghai Exhibition Centre

Sweets China, giunta alla 6° edizione, si conferma come piattaforma consolidata per il settore dolciario e degli snacks!



Settembre 21-24, 2004
Shanghai Everbright



Settembre 19-21, 2005
Shanghai Everbright



Settembre 3-5, 2008
Shanghai New International Expo Centre



Settembre 4-6, 2006
Shanghai New International Expo Centre



Settembre 5-7, 2007
Shanghai New International Expo Centre

Quali sono le **novità** del 2009?

Data:

Sweets China

22 – 24 Ottobre 2009 / operatori del settore

in concomitanza con:

China Candy Festival

24 – 25 October 2009 / aperta al pubblico

unitamente a:

International Sweet & SnackTec China

22-24 ottobre 2009 / **operatori del settore**

Tea & Coffee Zone



Partner:

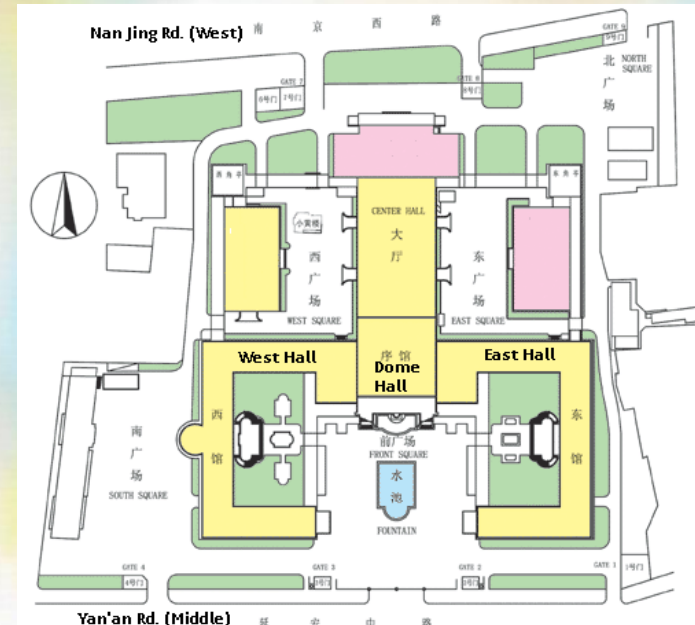


China National Candy Association

Organizzazione no-profit con più di 500 membri.
Organizzatrice del China Candy Festival dal 2006.

Location: Shanghai Exhibition Center

Il Centro espositivo si trova nel cuore di Shanghai, nelle dirette vicinanze della vivace Nanjing Road a nord e dello snodo strategico della viabilità di Yan'an Road a sud. SEC è facilmente raggiungibile, 5 minuti a piedi dalla metropolitana linea 2 (Jing'an Temple Station).
La ricettività alberghiera della zona è molto alta.



Offerta merceologica completa:

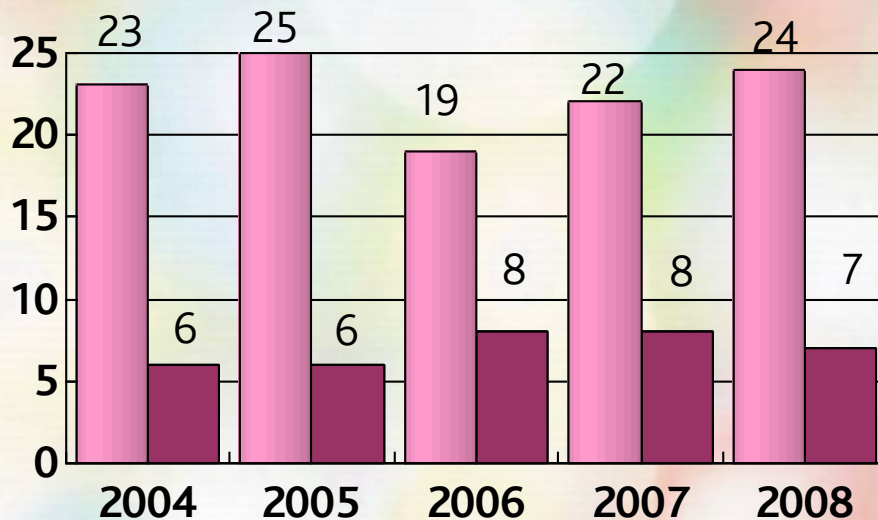
- Prodotti dolciari finiti
- Ingredienti e materie prime
- Materiali per l'imballaggio
- Tecnologie di processo e confezionamento
- Tea & Caffé



Vi offriamo una piattaforma **UNICA** e **COMPLETA** per il vostro Buisness in Cina!

Pavilions a Sweets China

Belgio / Brasile / Germania / Olanda / Indonesia /
Italia / Giappone / Corea / Malesia / Polonia /
Singapore / Svizzera / USA



□ Countries and Regions

■ National Groups



Pavilions a Sweets China



Association of Italian Confectionary Industries (2004, 2005)



OSEC - Business Network Switzerland (2006, 2007)



Malaysian Cocoa Board



Korea Cacao & Chocolate Association

All Japan Trade Association of Confectionary Manufacturers

All Japan Trade Association of Confectionary Manufacturers



National Confectioners Association (2004, 2005)



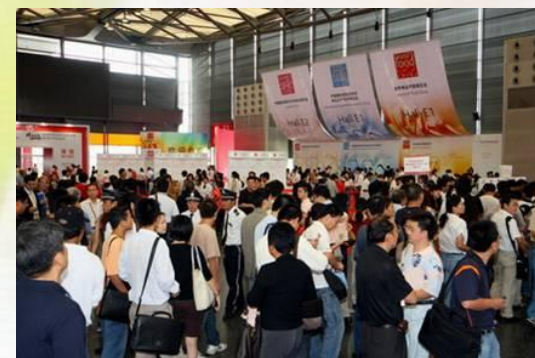
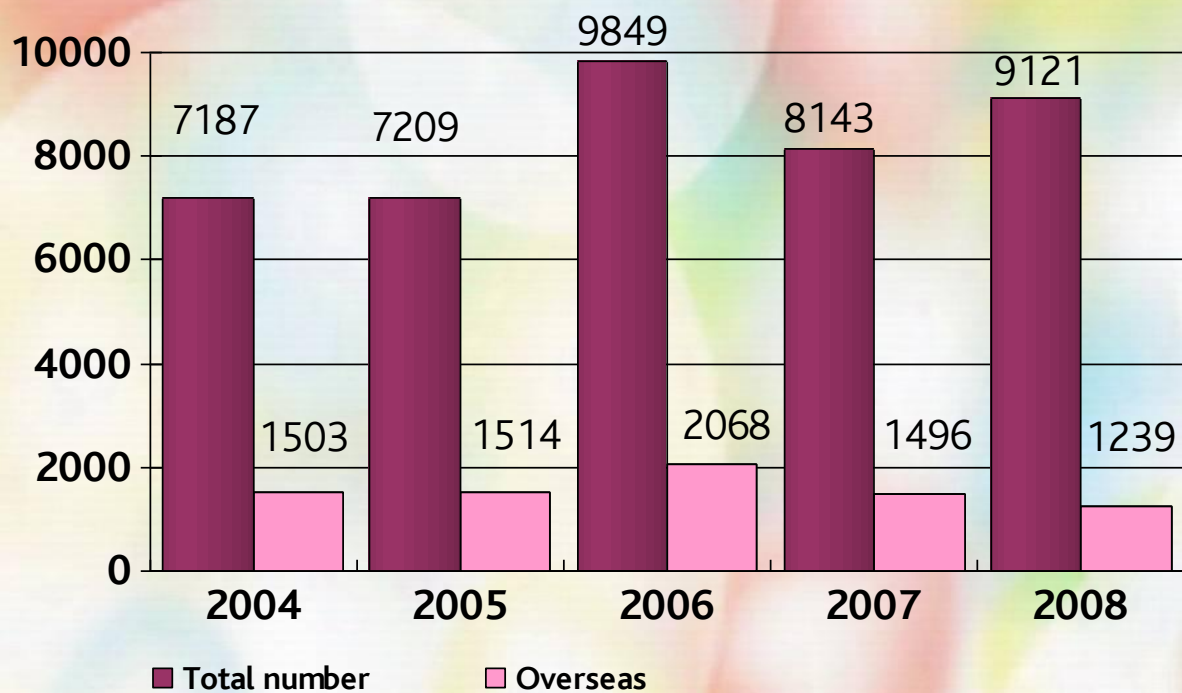
Flanders Investment & Trade (Formally: Export Flanders) (2004,2005)



Süßwarenexportförderung e.V.
German Sweets
Süßwarenexportförderung e.V.

Visitatori

Quantità e origine dei visitatori:



Marchi che hanno esposto a Sweets China

Sweets China:



Sweet & SnackTec China:

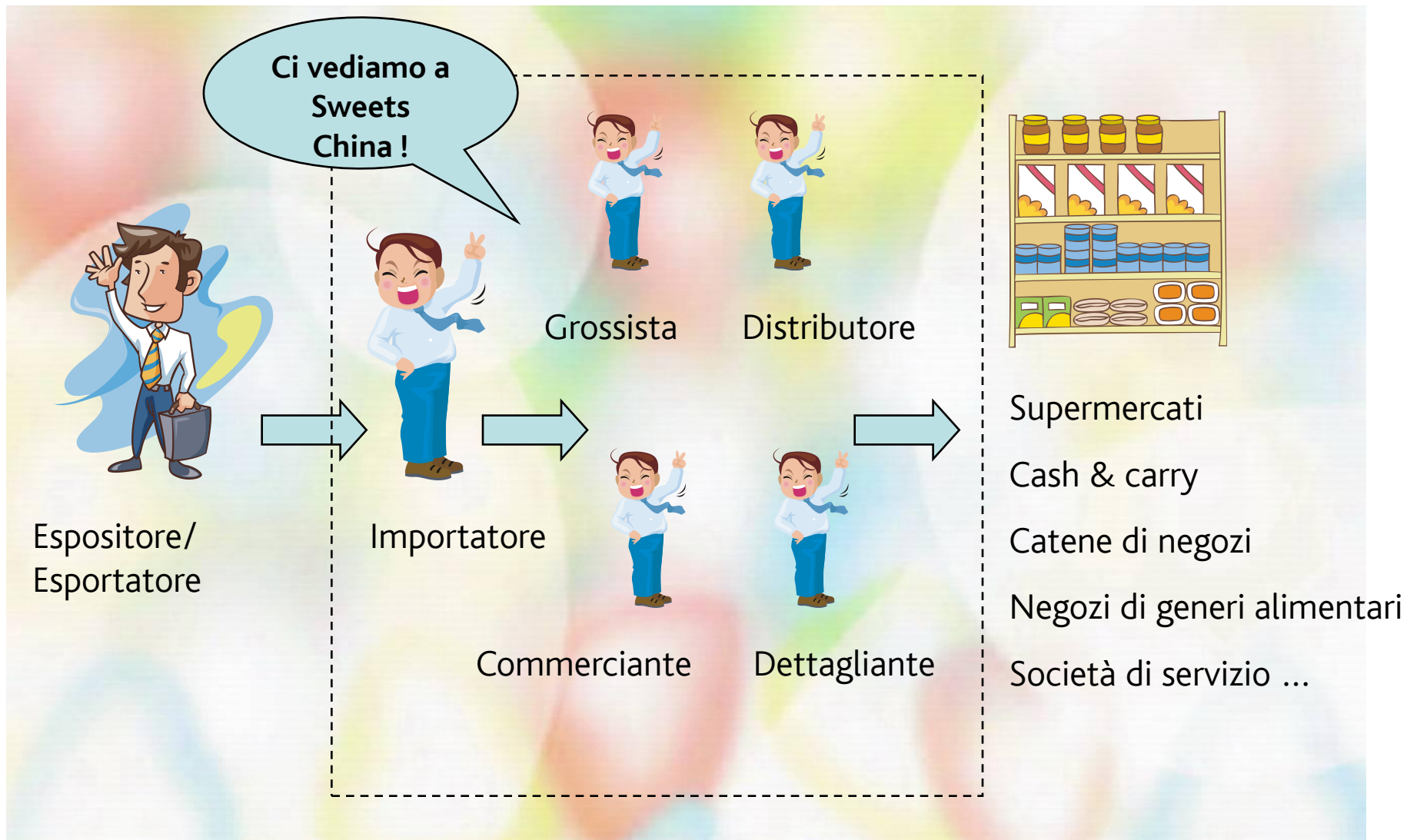
Informazioni di mercato

Il mercato cinese dell'industria dolciaria offre grandi potenzialità e grandi dinamiche di crescita

- Una media di oltre il 12% di crescita annuale in Cina si mantiene costante negli ultimi 5 anni nel settore delle caramelle e del cioccolato
- Una crescita dell'industria delle caramelle e del cioccolato sostanzialmente superiore rispetto agli altri Paesi
- Consumo annuo del cioccolato pari a 1 kg per persona, su una popolazione totale di 1.4 miliardi
- Un giro d'affari pari a 2 miliardi di EURO (20 miliardi RMB) annui per la vendita di cioccolato e caramelle

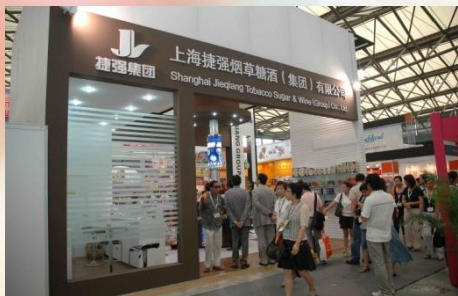
La Cina è destinata ad affermarsi negli anni a venire come il più grande mercato dolciario mondiale!

Consegnamo i tuoi buyers...



Sappiamo chi sono ...

I più importanti importatori sono presenti a Sweets China non solo come visitatori ma anche come espositori.



Shanghai Jieqiang Group



Shanghai Ted Enterprises



Shanghai Hopestar Trade



Shanghai Delice Imp & Exp

- Shanghai Sunny Life Enterprise Co Ltd
- Shanghai Chocolini Import & Export Co Ltd
- Shanghai Yuanyi Import & Export Co Ltd
- Hopestar Trading Limited
- Shanghai Pusi Trade Co Ltd
- SPI West Port (Shanghai) Ltd
- Shanghai Hamp Import & Export Trading Co Ltd
- Qingdao Lihao Industrial Development Co Ltd
- Shanghai Chang Ping International Trade Co Ltd
- VASTO International Ltd
- Global Goods and Services Holding Ltd
- Shanghai Nanpu Food Co Ltd
- Cortti Food (Shanghai) Ltd
- Sinodis (Shanghai) Co Ltd

Ed altri ancora...

China Candy Festival

- Fondato nel 2006 dall'Associazione **China National Candy**
- Frequentato da tutti i **marchi leader** cinesi dell'industria dolciaria
- Offre agli espositori un **contatto diretto** con i clienti locali
- Un **feedback diretto** da parte del consumatore finale aiuterà i produttori a pianificare il loro ingresso nel mercato e a stabilire le strategie di prezzo
- L'apertura al pubblico consente all'espositore di **promuovere** direttamente **la cultura di un prodotto internazionale** presso il consumatore finale.
- **Promozione intensiva** via radio, TV, sui quotidiani, sui giornali, nelle scuole e in città

Incontri organizzati

Saranno organizzati workshops con i buyers delle principali catene di supermercati cinesi.



**Arrivederci a
Shanghai !**

Sweets China

**International Sweet & SnackTec China
Tea & Coffee Zone**

**Shanghai Exhibition Center
22 – 24 ottobre 2009**